

HYLDEBAKKEN

LEJLIGHEDER TIL LEJE I SØBAKKEHUSENE





Vejledende visualisering. Der tages forbehold for fejl og ændringer.

VELKOMMEN TIL HYLDEBAKKEN

I Hyldebakken bor du i den sydøstlige del af Søbakkehusene, i et byggeri med fokus på gedigne materialer, adgang til grønne fællesarealer og natur, og ikke mindst din komfort som beboer.

Byggeriets arkitektur afspejler sin placering i det bakkede og varierede landskab. Her harmonerer de forskudte facader, farvevalg og materialer, i blandt andet træ og beton, med naturens egne nuancer. Grønne klatreplanter og trælameller på dele af bebyggelsen får byggeri og natur til at smelte sammen, og bringer spil og liv til bygningens facader.

Din bolig er placeret i en af de to etageejendomme på tre til fem etager, og er optimalt orienteret mod øst-vest, så du altid får glæde af dagslyset. Ejendommenes gavlboliger mod syd, kan desuden nyde godt af sollyset fra de

sydvendte vinduer eller altan. Hjertet i boligen er det rumlige køkken-alrum og opholdsstue, hvor egetræsgulve, neutrale farver og kvalitetsmaterialer, som i resten af boligen, giver et lyst og imødekommende udtryk. Fra din bolig har du adgang til en privat altan eller terrasse. Gulvene her er beklædt med det rødbrune, varme og slidstærke Cumaru-træ. Bor du i en stuelejlighed, har du egen privat have med udgang fra altan eller terrasse i betonsten.

I Hyldebakken bliver det nemt at leve livet under åben himmel. Her har du, udover dine private udearealer, adgang til det dejlige, åbne fællesareal med opholdsområder samt legeområder, der favner både større og mindre børn. Og bevæger du dig en tur rundt i området, vil du hurtigt støde på Salamandersøen - et lille åndehul ved Søbakkehusene.

Som bilist har du nem adgang til Hyldebakken fra vejen. Nærhedens ene parkeringshus ligger i direkte forlængelse af bygningen, så du kan parkere inden for en fin gåafstand til din bolig. Desuden er der god adgang til offentlig transport med Hedehusene Station lige inden for rækkevidde. Herfra kan du komme med tog til København på 20 minutter og Roskilde på blot 5 minutter.

INFORMATION OM UDLEJNINGSPROCESSEN

Boligerne i Hyldebakken udlejes efter først-til-mølle-princippet til alle interesserede boligsøgende. Ønsker du at leje en bolig bedes du kontakte Søbakkehusenes ejendomsmægler LokalBolig Taastrup eller tilmelde dig vores interesseliste på www.soebakkehusene.dk, hvorefter LokalBolig Taastrup vil kontakte dig.

Inden reservation af en bolig og indgåelse af lejekontrakt, har du mulighed for at besigtige vores prøvebolig i Søbakkehusene. For besigtigelse bedes du kontakte LokalBolig Taastrup via telefon eller mail.

Når du har foretaget reservation af en bolig, modtager du en bekræftelse herpå samt et link til bestilling af lejekontrakt. Denne bedes du returnere til LokalBolig Taastrup. Alle relevante detaljer fremgår af linket. Når LokalBolig Taastrup har modtaget din bestilling af lejekontrakt, får du tilsendt lejekontrakten til din underskrift. Alle relevante detaljer vil fremgå af det følgebrev, du modtager sammen med din lejekontrakt.

Hvis du er interesseret i en bolig på sigt, har du mulighed for at skrive dig op på venteliste til alle AKF's lejeboliger på www.akf-holding.dk/venteliste.

Vi glæder os til at byde dig velkommen i Hyldebakken i Søbakkehusene.

KONTAKT LOKALBOLIG TAASTRUP

Telfon 43 99 99 96

Mail taastrup@lokalbolig.dk

Tilmeld dig vores interesseliste på www.soebakkehusene.dk, hvorefter LokalBolig Taastrup vil kontakte dig.





Vejledende visualisering. Der tages forbehold for fejl og ændringer.



HYLDEBAKKENS LEJEVILKÅR

FORBRUG AF VARME, VAND OG EL

Forbrug af vand og varme afregnes én gang om året efter forbruget, målt i den enkelte bolig. Der opkræves et månedligt acotobeløb til betaling af vand og varme. Som lejer betaler du elforbrug direkte til forsyningsselskabet.

INTERNET OG TV

Boligen er klargjort med stik til internet og tv. Som lejer tegner du selv abonnement med YouSee eller anden leverandør af internet, der har aftale med YouSee om levering via deres netværk.

INVENTAR OG HÅRDE HVIDEVARER

Boligerne udlejes umøblerede. Køkkenet er udstyret med ovn, induktionskogeplader, em-hætte, køle-fryseskab og opvaskemaskine. Badeværelset er udstyret med vaskemaskine og tørretumbler.

DEPOTRUM

Hver bolig har eget depotrum. Alle depotrum er placeret i boligerne.

HUSLEJE

Huslejen betales månedsvis forud hver den 1. i måneden. Huslejen skal tilmeldes Betalingsservice, så forglemmelser undgås.

FORUDBETALT LEJE OG DEPOSITUM

Før indflytning skal du indbetale tre måneders forudbetalt leje, tre måneders depositum og første måneds leje inkl. forbrug til os. To af de tre måneders depositum skal indbetales ved underskrift af din lejekontrakt, mens den resterende betaling skal finde sted senest en måned før indflytning. Forudbetalt leje står som sikkerhed for legebetalinger i hele lejeperioden. Depositum står som sikkerhed for lejemalets stand ved fraflytning, og betales helt eller delvist tilbage til dig efter fraflytning.

FREMLEJE, AIRBNB, MV.

Det er ikke tilladt at fremleje, korttidsudleje eller midlertidigt udleje din bolig uden udlejers forudgående accept.

ANTAL BEBOERE

Lejemålet må maksimalt bebos af det antal voksne, der er beboelsesrum til.

HUSDYR

Det er tilladt at have ét husdyr iht. ejendommens husorden.

HAVE

Haver fremstår i åben forbindelse med grønne fællesarealer. Aflukning med eget hegn er ikke tilladt.

OPSIGELSE

Hvis du ønsker at opsiges dit lejemål, kan du gøre dette med et opsigelsesvarsel på tre måneder.

HYLDEBAKKENS LEJELEJLIGHEDER

Antal boliger: **34**
Boligstørrelser: **57-125 kvadratmeter**
Antal værelser: **2-5**



SØBAKKEHUSENE
KAMILLEBAKKEN

SØBAKKEHUSENE
KORNBLOMSTBAKKEN

SØBAKKEHUSENE
VALMUEBAKKEN

SØBAKKEHUSENE
RØLLIKEBAKKEN






Vejledende visualisering. Der tages forbehold for fejl og ændringer.

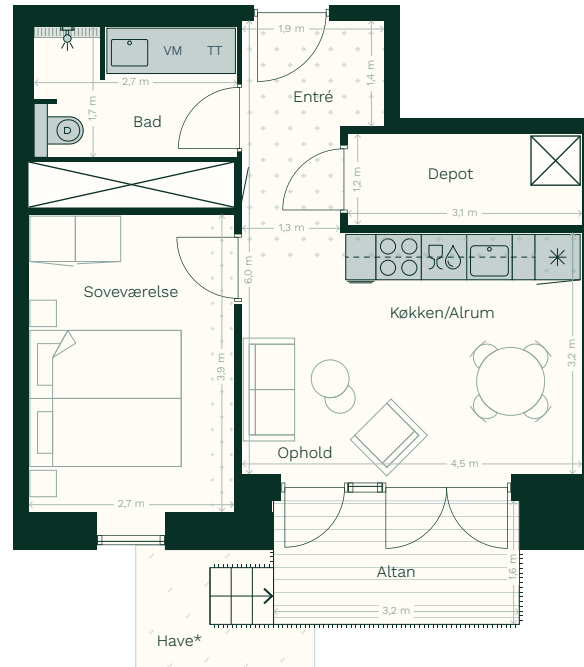
BOLIGTYPE LH.2V.01

BOLIGNUMMER 24, 27, 30 & 33

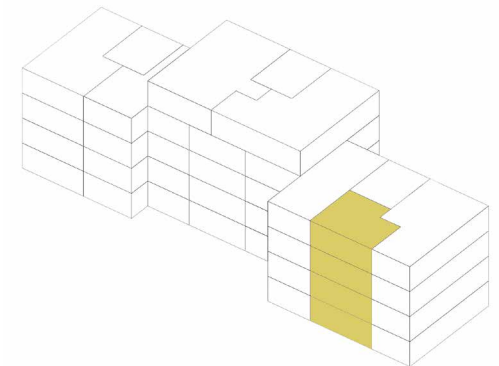
BRUTTOAREAL	57 M ²
ANTAL VÆRELSE	2
DEPOTRUM	JA
ELEVATOR	JA
NIVEAU	STUEN, 1. SAL, 2. SAL, 3. SAL
UDERUM	ALTAN OG HAVE / ALTAN*

SIGNATURFORKLARING

-  Komfur
-  Kølefryseskab
-  Vask
-  Opvaskemaskine
-  Overskabe
-  Vaskemaskine
-  Tørretumbler
-  Teknik
-  Indretningsforslag
-  Nedhængt loft/rørkasse



PLACERING





**Udeareal kan variere. Stuelejlighed af denne boligtype har både altan og have, mens øvrige lejligheder har altan.*

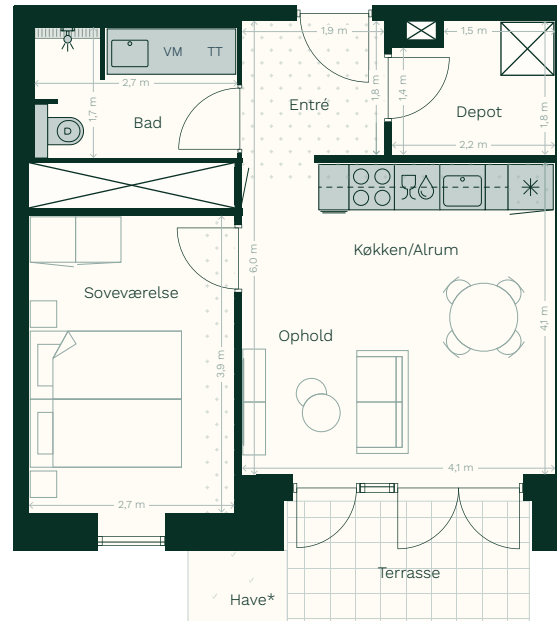
BOLIGTYPE LH.2V.02

BOLIGNUMMER 10, 13, 16 & 19

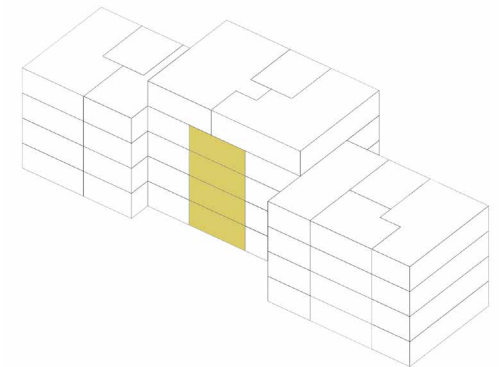
BRUTTOAREAL 58 M²
 ANTAL VÆRELSESR 2
 DEPOTRUM JA
 ELEVATOR JA
 NIVEAU STUEN, 1. SAL, 2. SAL, 3. SAL
 UDERUM TERRASSE OG HAVE / ALTAN*

SIGNATURFORKLARING

-  Komfur
-  Kølefryseskab
-  Vask
-  Opvaskemaskine
-  Overskabe
-  Vaskemaskine
-  Tørretumbler
-  Teknik
-  Indretningsforslag
-  Nedhængt loft/rørkasse



PLACERING



*Udeareal kan variere. Stuelejlighed af denne boligtype har terrasse og have, mens øvrige lejligheder har altan.

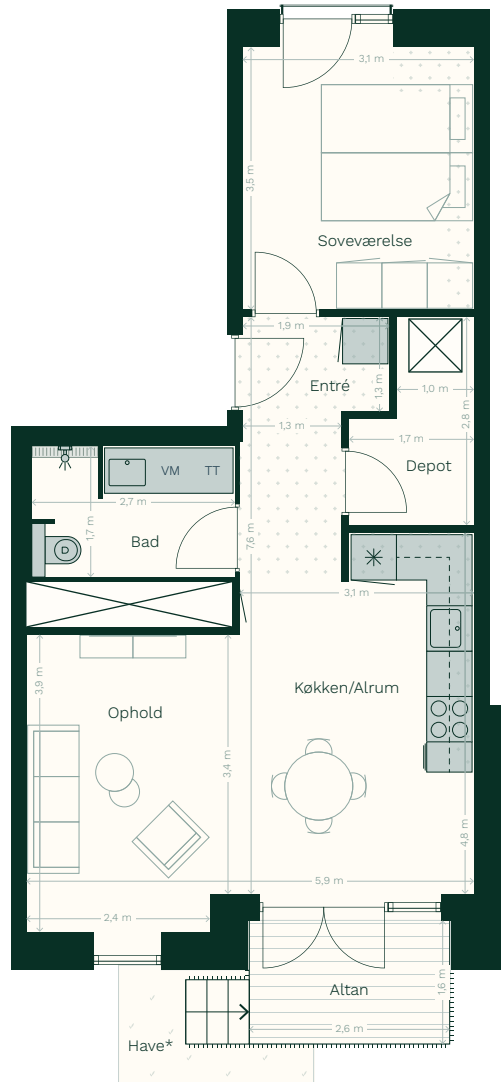
BOLIGTYPE LH.2V.03

BOLIGNUMMER 1, 3, 5 & 7

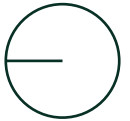
BRUTTOAREAL 75 M²
 ANTAL VÆRELSE 2
 DEPOTRUM JA
 ELEVATOR JA
 NIVEAU STUEN, 1. SAL, 2. SAL, 3. SAL
 UDERUM ALTAN OG HAVE / ALTAN*

SIGNATURFORKLARING

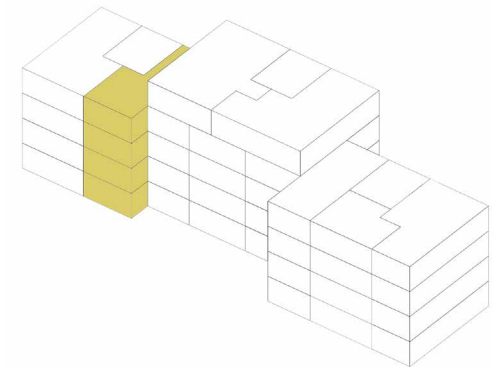
-  Komfur
-  Kølefryseskab
-  Vask
-  Opvaskemaskine
-  Overskabe
-  Vaskemaskine
-  Tørretumbler
-  Teknik
-  Indretningsforslag
-  Nedhængt loft/rørkasse



*Udeareal kan variere. Stuelejlighed af denne boligtype har både altan og have, mens øvrige lejligheder har altan.



PLACERING



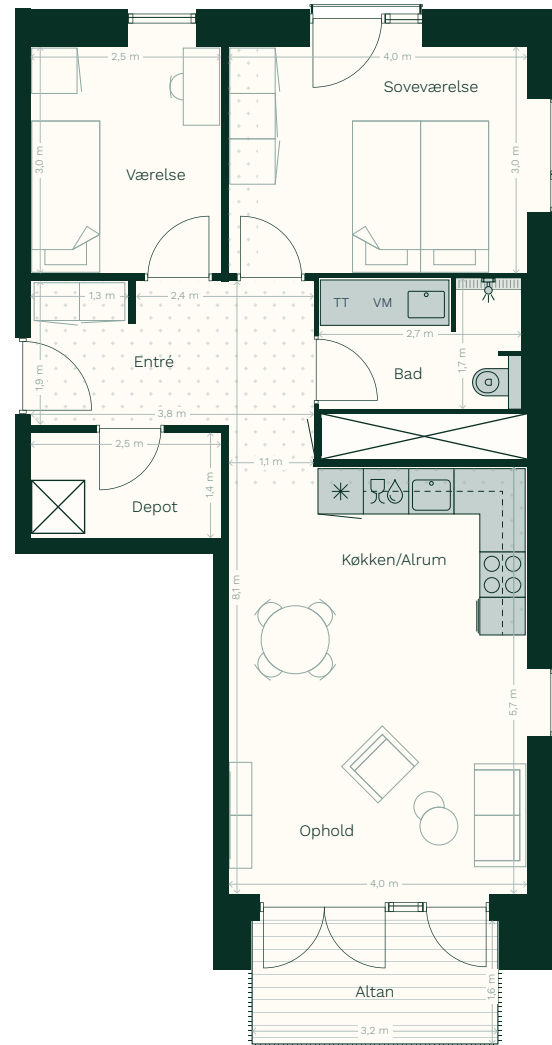
BOLIGTYPE LH.3V.01

BOLIGNUMMER 23, 26, 29 & 32

BRUTTOAREAL	84 M ²
ANTAL VÆRELSE	3
DEPOTRUM	JA
ELEVATOR	JA
NIVEAU	STUEN, 1. SAL, 2. SAL, 3. SAL
UDERUM	ALTAN / TO ALTANER*

SIGNATURFORKLARING

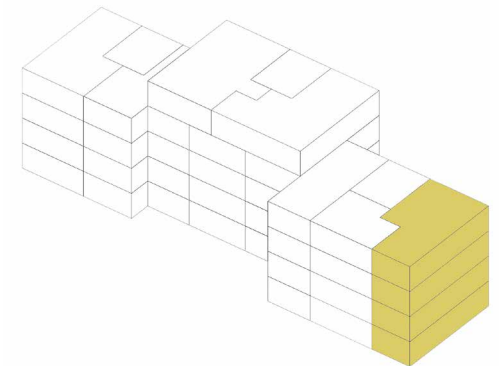
	Komfur
	Kølefryseskab
	Vask
	Opvaskemaskine
	Overskabe
	Vaskemaskine
	Tørretumbler
	Teknik
	Indretningsforslag
	Nedhængt loft/rørkasse



*Udeareal kan variere. Denne boligtype fås med enten en eller to altaner.



PLACERING



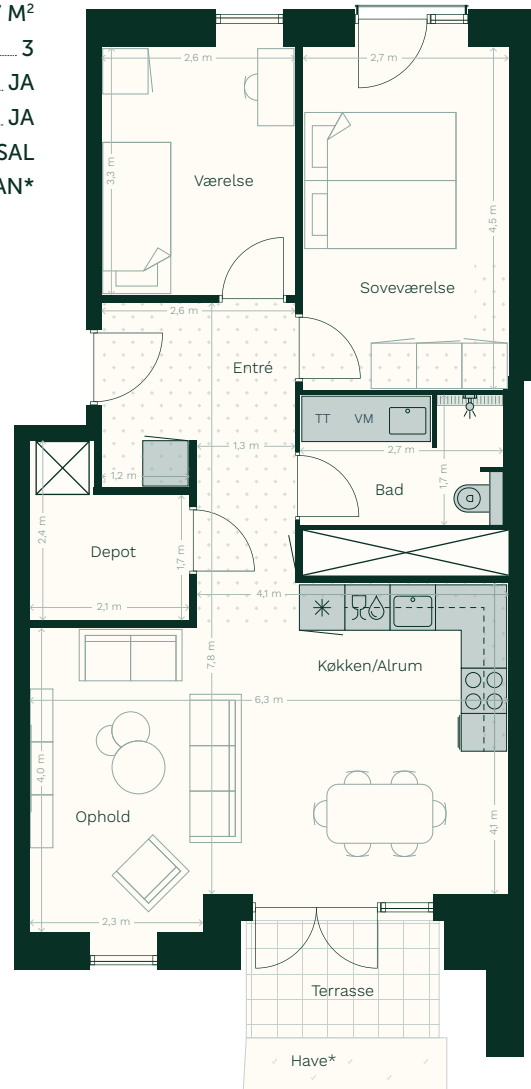
BOLIGTYPE LH.3V.02

BOLIGNUMMER 9, 12, 15 & 18

BRUTTOAREAL	87 M ²
ANTAL VÆRELSESR	3
DEPOTRUM	JA
ELEVATOR	JA
NIVEAU	STUEN, 1. SAL, 2. SAL, 3. SAL
UDERUM	TERRASSE OG HAVE / TO ALTANER / ALTAN*

SIGNATURFORKLARING

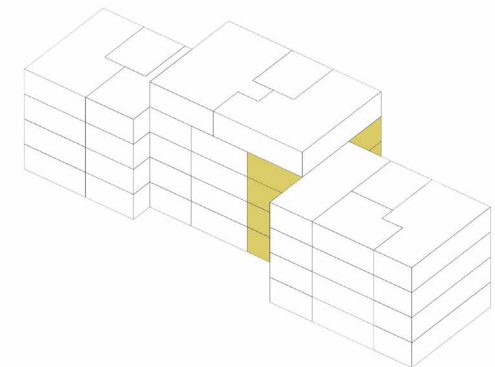
	Komfur
	Kølefryseskab
	Vask
	Opvaskemaskine
	Overskabe
	Vaskemaskine
	Tørretumbler
	Teknik
	Indretningsforslag
	Nedhængt loft/rørkasse



*Udeareal kan variere. Stuelejlighed af denne boligtype har terrasse og have, mens øvrige lejligheder har enten en eller to altaner.



PLACERING



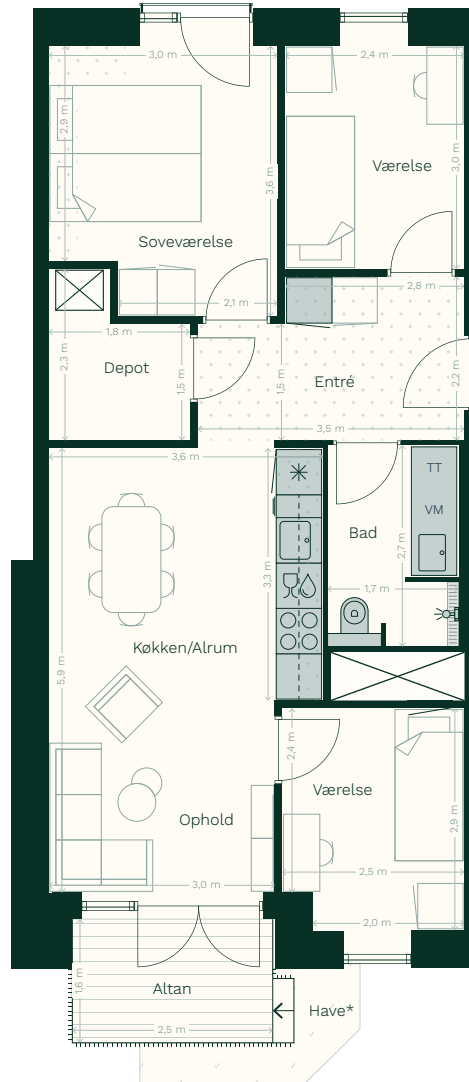
BOLIGTYPE LH.4V.01

BOLIGNUMMER 25, 28, 31 & 34

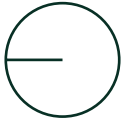
BRUTTOAREAL	82 M ²
ANTAL VÆRELSE	4
DEPOTRUM	JA
ELEVATOR	JA
NIVEAU	STUEN, 1. SAL, 2. SAL, 3. SAL
UDERUM	ALTAN OG HAVE / ALTAN*

SIGNATURFORKLARING

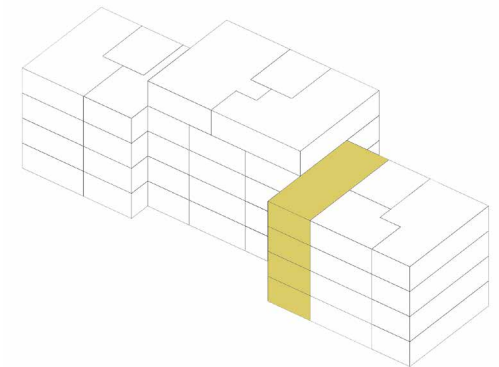
	Komfur
	Kølefryseskab
	Vask
	Opvaskemaskine
	Overskabe
	Vaskemaskine
	Tørretumbler
	Teknik
	Indretningsforslag
	Nedhængt loft/rørkasse



*Udeareal kan variere. Stuelejlighed af denne boligtype har både altan og have, mens øvrige lejligheder har altan.



PLACERING



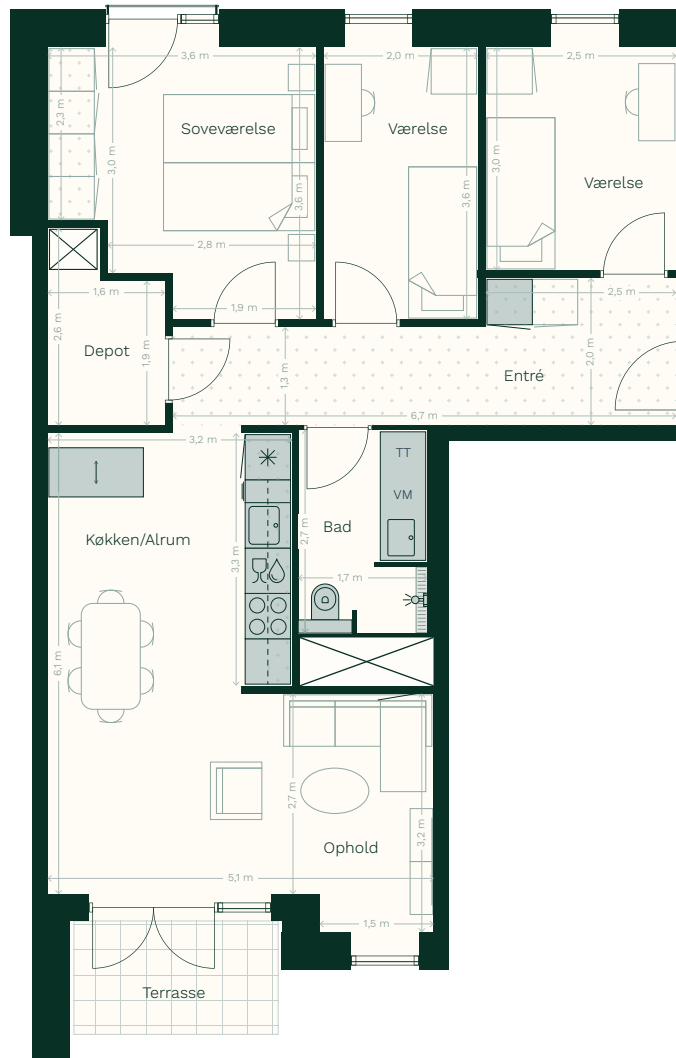
BOLIGTYPE LH.4V.02

BOLIGNUMMER 11, 14, 17 & 20

BRUTTOAREAL	94 M ²
ANTAL VÆRELSE	4
DEPOTRUM	JA
ELEVATOR	JA
NIVEAU	STUEN, 1. SAL, 2. SAL, 3. SAL
UDERUM	TERRASSE / TO ALTANER / ALTAN*

SIGNATURFORKLARING

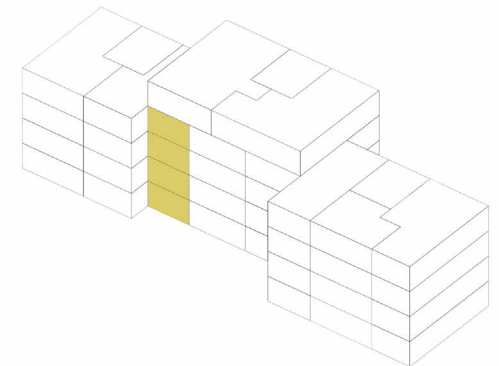
	Komfur
	Kølefryseskab
	Vask
	Opvaskemaskine
	Overskabe
	Vaskemaskine
	Tørretumbler
	Teknik
	Indretningsforslag
	Nedhængt loft/rørkasse



*Udeareal kan variere. Stueejlighed af denne boligtype har terrasse, mens øvrige lejligheder har enten en eller to altaner.



PLACERING





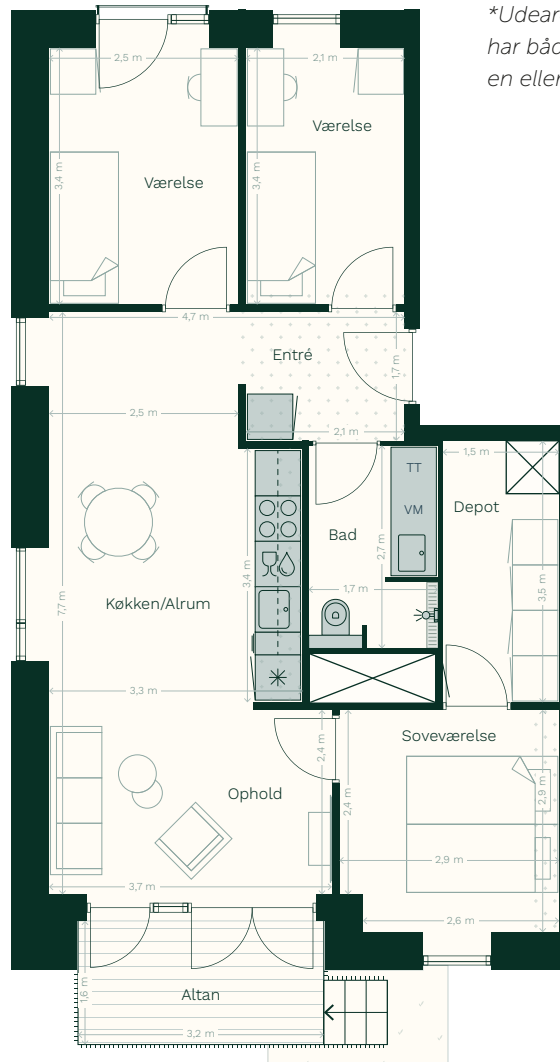
BOLIGTYPE LH.4V.03

BOLIGNUMMER 2, 4, 6 & 8

BRUTTOAREAL	93 M ²
ANTAL VÆRELSE	4
DEPOTRUM	JA
ELEVATOR	JA
NIVEAU	STUEN, 1. SAL, 2. SAL, 3. SAL
UDERUM	ALTAN OG HAVE / TO ALTANER / ALTAN*

SIGNATURFORKLARING

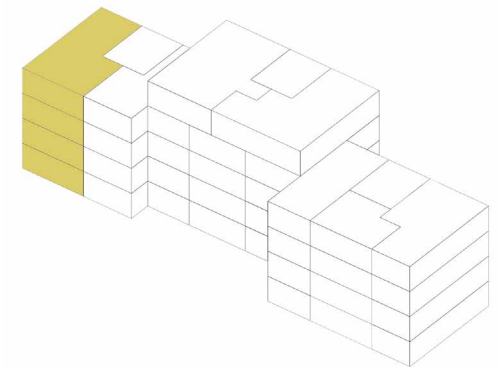
	Komfur
	Kølefryseskab
	Vask
	Opvaskemaskine
	Overskabe
	Vaskemaskine
	Tørretumbler
	Teknik
	Indretningsforslag
	Nedhængt loft/rørkasse



*Udeareal kan variere. Stuelejlighed af denne boligtype har både altan og have, mens øvrige lejligheder har enten en eller to altaner.



PLACERING



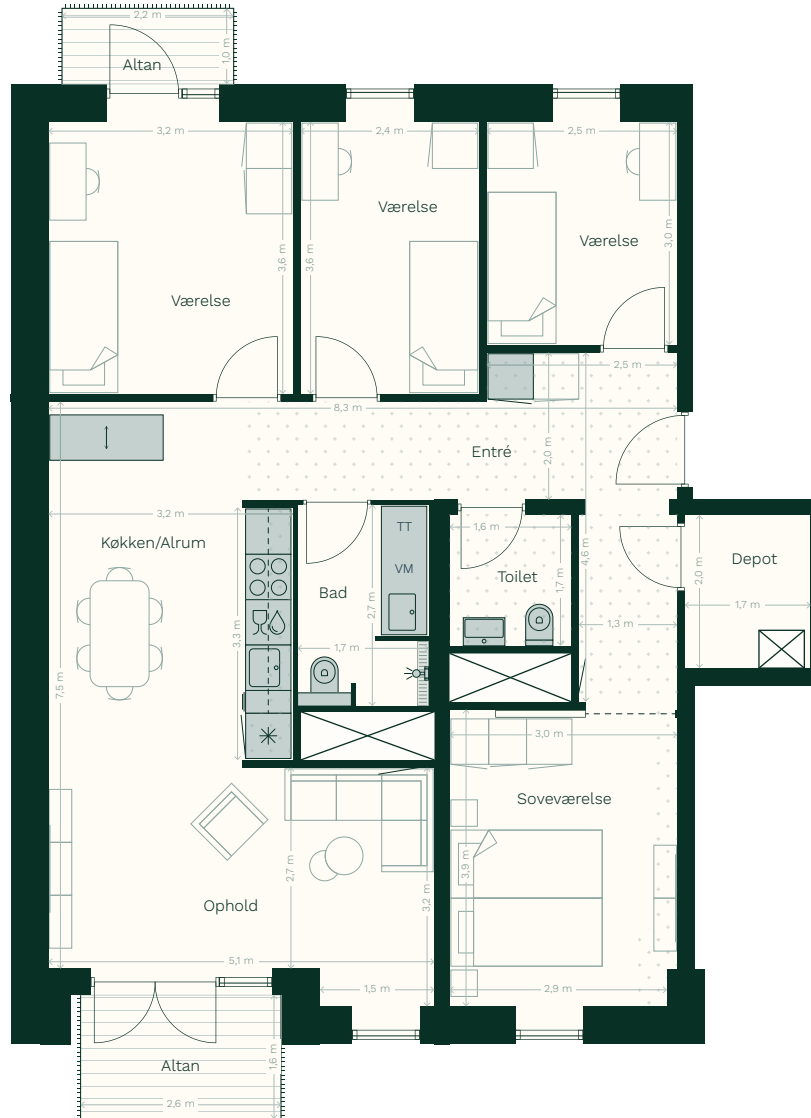
BOLIGTYPE LH.4V.05

BOLIGNUMMER 22

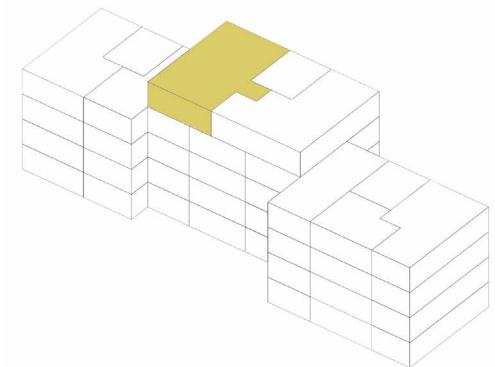
BRUTTOAREAL 125 M²
 ANTAL VÆRELSE 5
 DEPOTRUM JA
 ELEVATOR JA
 NIVEAU 4. SAL
 UDERUM TO ALTANER

SIGNATURFORKLARING

-  Komfur
-  Kølefryseskab
-  Vask
-  Opvaskemaskine
-  Overskabe
-  Vaskemaskine
-  Tørretumbler
-  Teknik
-  Indretningsforslag
-  Nedhængt loft/rørkasse



PLACERING



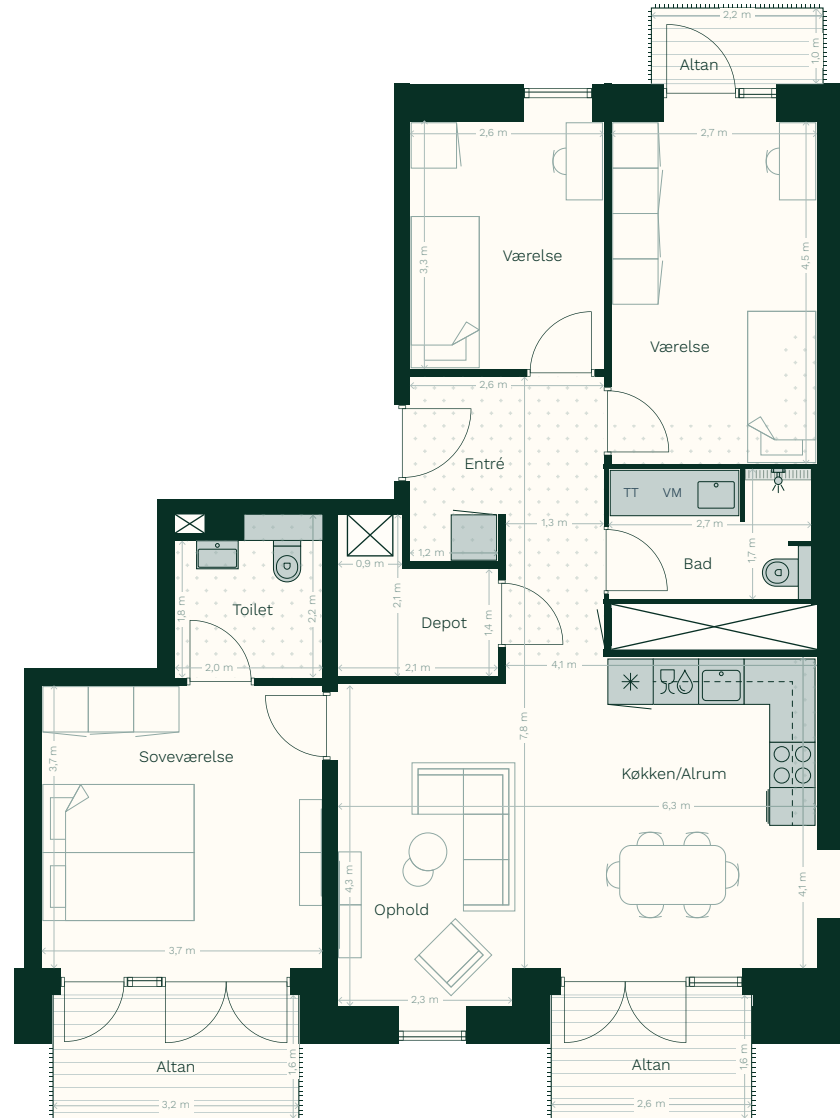
BOLIGTYPE LH.4V.06

BOLIGNUMMER 21

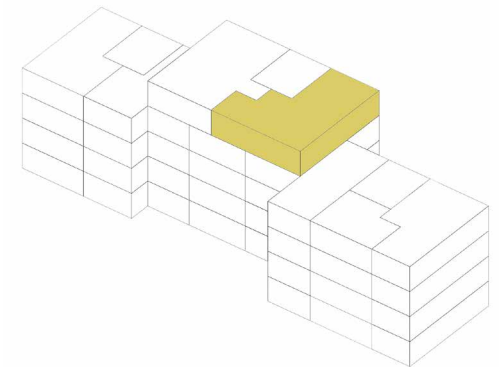
BRUTTOAREAL 113 M²
 ANTAL VÆRELSE 3
 DEPOTRUM JA
 ELEVATOR JA
 NIVEAU 4. SAL
 UDERUM TRE ALTANER

SIGNATURFORKLARING

-  Komfur
-  Kølefryseskab
-  Vask
-  Opvaskemaskine
-  Overskabe
-  Vaskemaskine
-  Tørretumbler
-  Teknik
-  Indretningsforslag
-  Nedhængt loft/rørkasse



PLACERING





HYLDEBAKKEN

LEJLIGHEDER TIL LEJE I SØBAKKEHUSENE

WWW.SØBAKKEHUSENE.DK

 LokalBolig
PROJEKT


KONCERNEN

ARKITEMA
ARCHITECTS

COWI